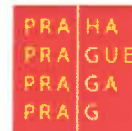


Pracovní list č. 11 – pro týmy

Název týmu: Čuníci



Zkoumání množství zeleně ve vybrané lokalitě

1. Posouzení změn ve vybrané lokalitě

Projděte celé území vybrané lokality. Posudte, zda stav zobrazený na ortofotomapě odpovídá současnému stavu. Zaměřte se hlavně na změny ve výskytu zeleně (vysetý trávník, vykácené stromy apod.). Pokud nějaké změny najdete, jejich místa očísľujte v ortofotomapě i v tabulce. Do tabulky změny také slovně popište. Ke každé změně přiřte, zda se podle vás jedná o změnu příznivou či nepříznivou.

Číslo změny	Popis změny (rozdílu mezi stavem v mapě a ve skutečnosti)	Je změna příznivá? (ano/ne)
1.	pokácený strom	NE
2.	dra nově vysázené stromy	ANO
3.	více aut	NE

2. Stanovení zón podle výskytu zeleně

Na základě prohlídky vybraného území vyznačte v ortofotomapě barevnými zvýrazňovači či fixy 4 zóny dle návodu v této tabulce. Celé území na ortofotomapě by mělo být vybarveno.

Číslo	Barva	Definice	Příklady
1	červená	zóna bez vegetace	silnice, chodník, budovy, holá půda
2	žlutá	zóna s mírným zastoupením zeleně	travnaté plochy bez stromů a keřů
3	zelená	zóna s vysokým zastoupením zeleně	travnaté plochy s několika stromy či keři
4	modrá	zóna s velmi vysokým zastoupením zeleně	souvislý keřový či stromový porost (koruny se dotýkají)

3. Pořadí jednotlivých zón dle jejich míry zastoupení

Prohlédněte si vybarvenou ortofotomapu. Seřadte zóny podle míry jejich zastoupení ve zkoumaném území (první v pořadí bude zóna, která je v území zastoupena nejvíce). Do posledního sloupce přiřte počet čtverců každé barvy (je-li v nějakém čtverci více barev, zvolte tu, která převažuje.)

Pořadí	Zóna (barva)	Přibližný počet čtverců
1. (nejvíce zastoupená zóna)	červená	77
2.	oranžová	13
3.	zelená	10
4.	Modrá	žádný

4. Bodové ohodnocení lokality

Na základě předchozího úkolu ohodnoťte zkoumané území jako celek z hlediska hojnosti zeleně, a to na bodové škále od nuly do deseti (0 = žádná zeleň, 10 = velké množství zeleně v celém území).

Počet bodů:3.....

5. Srovnání s různými přírodními oblastmi

Prohlédněte si následující obrázky a srovnejte množství zeleně v těchto přírodních oblastech s množstvím zeleně ve vámi zkoumaném území.



Poušť: 0 - 2 body



Step: 3 - 4 bodů



Savana: 5 - 7 bodů



Les: 8 - 10 bodů

Která krajina má stejné bodové ohodnocení (tj. stejné množství zeleně) jako Vaše lokalita?

.....Step.....

6. Závěr a návrhy na změny

Považujete stav lokality z hlediska množství zeleně za dobrý?stav není dobrý.....

Pokud ne, navrhnete konkrétní opatření (výsadba vhodných druhů, výměna druhů, úprava zavlažování atd.): Vysadit více stromů.



//

Pracovní list č. 11 – pro týmy

Název týmu: 4 vajíčka na měkko



Zkoumání množství zeleně ve vybrané lokalitě

1. Posouzení změn ve vybrané lokalitě

Projděte celé území vybrané lokality. Posuďte, zda stav zobrazený na ortofotomapě odpovídá současnému stavu. Zaměřte se hlavně na změny ve výskytu zeleně (vysetý trávník, vykácené stromy apod.). Pokud nějaké změny najdete, jejich místa očísľujte v ortofotomapě i v tabulce. Do tabulky změny také slovně popište. Ke každé změně připište, zda se podle vás jedná o změnu příznivou či nepříznivou.

Číslo změny	Popis změny (rozdíl mezi stavem v mapě a ve skutečnosti)	Je změna příznivá? (ano/ne)
1	řada vysazených stromů	Ano
2	řada vysazených stromů	Ano

2. Stanovení zón podle výskytu zeleně

Na základě prohlídky vybraného území vyznačte v ortofotomapě barevnými zvýrazňovači či fixy 4 zóny dle návodu v této tabulce. Celé území na ortofotomapě by mělo být vybarveno.

Číslo	Barva	Definice	Příklady
1	červená	zóna bez vegetace	silnice, chodník, budovy, holá půda
2	žlutá	zóna s mírným zastoupením zeleně	travnaté plochy bez stromů a keřů
3	zelená	zóna s vysokým zastoupením zeleně	travnaté plochy s několika stromy či keři
4	modrá	zóna s velmi vysokým zastoupením zeleně	souvislý keřový či stromový porost (koruny se dotýkají)

3. Pořadí jednotlivých zón dle jejich míry zastoupení

Prohlédněte si vybarvenou ortofotomapsu. Seřaďte zóny podle míry jejich zastoupení ve zkoumaném území (první v pořadí bude zóna, která je v území zastoupena nejvíce). Do posledního sloupce připište počet čtverců každé barvy (je-li v nějakém čtverci více barev, zvolte tu, která převažuje.)

Pořadí	Zóna (barva)	Přibližný počet čtverců
1. (nejvíce zastoupená zóna)	červená - zóna bez vegetace	68
2.	zelená - vysoké zastoupení zeleně	22
3.	žlutá - mírné zastoupení zeleně	7
4.	modrá - velmi vysoké zastoupení zeleně	3

4. Bodové ohodnocení lokality

Na základě předchozího úkolu ohodnoťte zkoumané území jako celek z hlediska hojnosti zeleně, a to na bodové škále od nuly do deseti (0 = žádná zeleň, 10 = velké množství zeleně v celém území).

Počet bodů:⁴.....

5. Srovnání s různými přírodními oblastmi

Prohlédněte si následující obrázky a srovnajte množství zeleně v těchto přírodních oblastech s množstvím zeleně ve vámi zkoumaném území.



Poušť: 0 - 2 body



Step: 3 - 4 bodů



Savana: 5 - 7 bodů



Les: 8 - 10 bodů

Která krajina má stejné bodové ohodnocení (tj. stejné množství zeleně) jako Vaše lokalita?

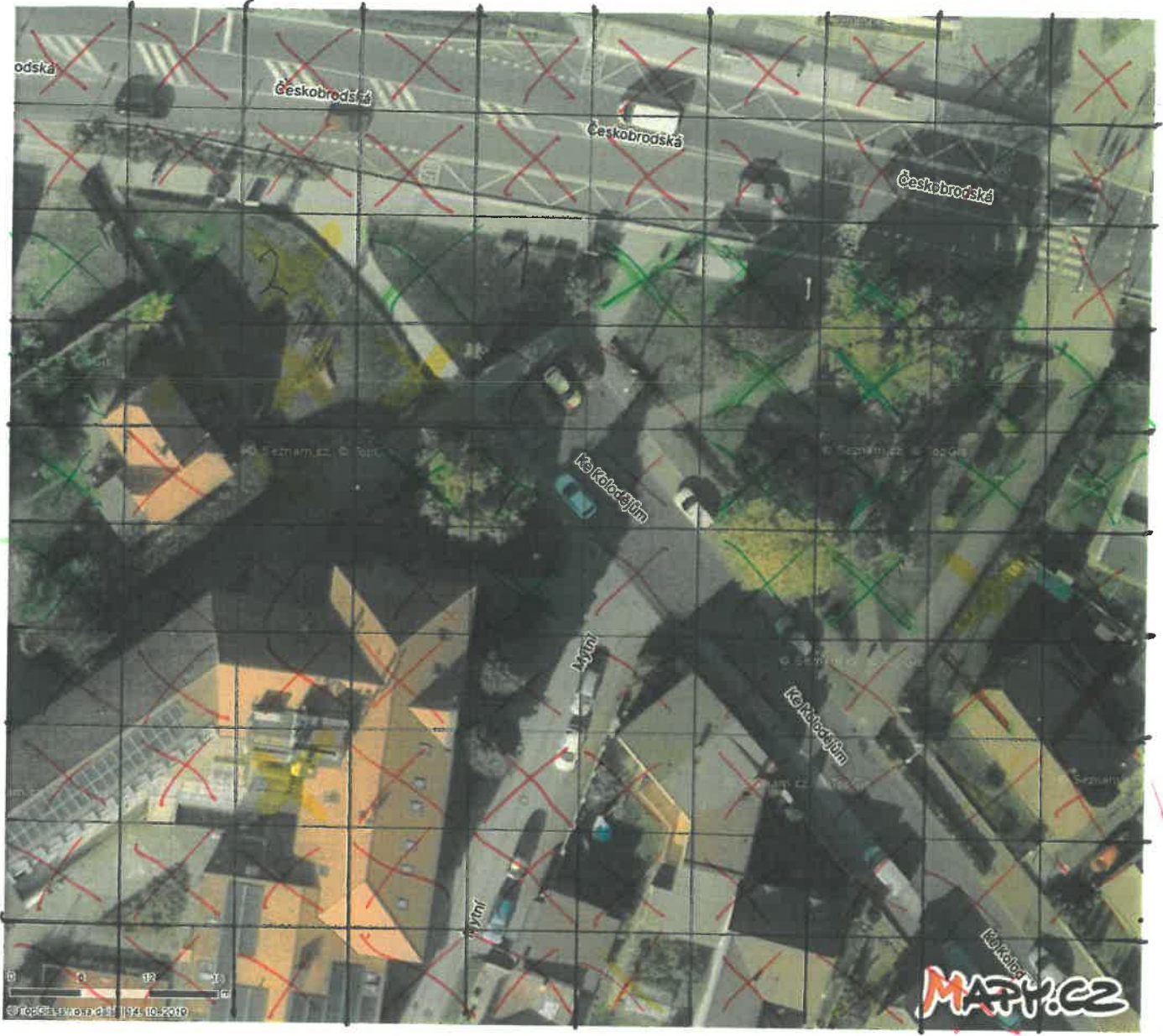
Step.....

6. Závěr a návrhy na změny

Považujete stav lokality z hlediska množství zeleně za dobrý?^{Stav není dobrý}.....

Pokud ne, navrhňte konkrétní opatření (výsadba vhodných druhů, výměna druhů, úprava zavlažování atd.):

Vysadit více stromů
větší péče o zeleň



Pracovní list č. 11 – pro týmy

Název týmu: Krysaří Kanařníci



Zkoumání množství zeleně ve vybrané lokalitě

1. Posouzení změn ve vybrané lokalitě

Projděte celé území vybrané lokality. Posuďte, zda stav zobrazený na ortofotomapě odpovídá současnému stavu. Zaměřte se hlavně na změny ve výskytu zeleně (vysetý trávník, vykácené stromy apod.). Pokud nějaké změny najdete, jejich místa očísľujte v ortofotomapě i v tabulce. Do tabulky změny také slovně popište. Ke každé změně přiřte, zda se podle vás jedná o změnu příznivou či nepříznivou.

Číslo změny	Popis změny (rozdílu mezi stavem v mapě a ve skutečnosti)	Je změna příznivá? (ano/ne)
1	Strom pokačen	ne
2	Keře vykáceni a vysadili stromy	ano
3	Strom pokačen	ne

2. Stanovení zón podle výskytu zeleně

Na základě prohlídky vybraného území vyznačte v ortofotomapě barevnými zvýrazňovači či fixy 4 zóny dle návodu v této tabulce. Celé území na ortofotomapě by mělo být vybarveno.

Číslo	Barva	Definice	Příklady
1	červená	zóna bez vegetace	silnice, chodník, budovy, holá půda
2	žlutá	zóna s mírným zastoupením zeleně	travnaté plochy bez stromů a keřů
3	zelená	zóna s vysokým zastoupením zeleně	travnaté plochy s několika stromy či keři
4	modrá	zóna s velmi vysokým zastoupením zeleně	souvislý keřový či stromový porost (koruny se dotýkají)

3. Pořadí jednotlivých zón dle jejich míry zastoupení

Prohlédněte si vybarvenou ortofotomapu. Seřadte zóny podle míry jejich zastoupení ve zkoumaném území (první v pořadí bude zóna, která je v území zastoupena nejvíce). Do posledního sloupce přiřte počet čtverců každé barvy (je-li v nějakém čtverci více barev, zvolte tu, která převažuje.)

Pořadí	Zóna (barva)	Přibližný počet čtverců
1. (nejvíce zastoupená zóna)	Červená	70
2.	Žlutá	18
3.	Zelená	12
4.	Modrá	0

4. Bodové ohodnocení lokality

Na základě předchozího úkolu ohodnotte zkoumané území jako celek z hlediska hojnosti zeleně, a to na bodové škále od nuly do deseti (0 = žádná zeleně, 10 = velké množství zeleně v celém území).

Počet bodů: 4/10

5. Srovnání s různými přírodními oblastmi

Prohlédněte si následující obrázky a srovnejte množství zeleně v těchto přírodních oblastech s množstvím zeleně ve vámi zkoumaném území.



Poušť: 0 - 2 body



Step: 3 - 4 bodů



Savana: 5 - 7 bodů



Les: 8 - 10 bodů

Která krajina má stejné bodové ohodnocení (tj. stejné množství zeleně) jako Vaše lokalita?

Step

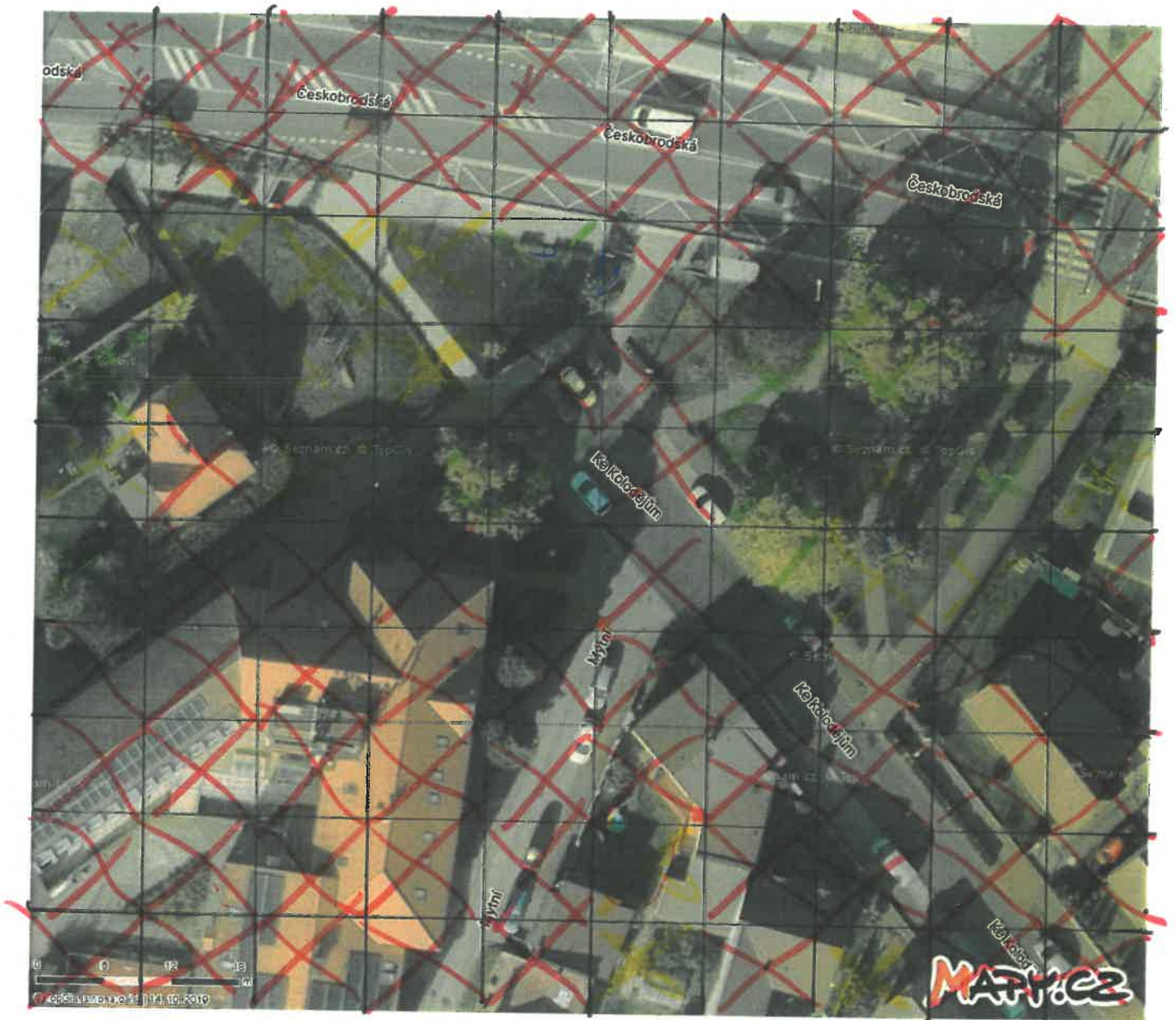
6. Závěr a návrhy na změny

Považujete stav lokality z hlediska množství zeleně za dobrý? ne

Pokud ne, navrhnete konkrétní opatření (výsadba vhodných druhů, výměna druhů, úprava zavlažování atd.):

více stromů
více kytel
větší péče o zeleně





červená 70
žlutá 18
zelená 12

Pracovní list č. 11 – pro týmy

Název týmu: ANUSOVÉ GG



Zkoumání množství zeleně ve vybrané lokalitě

1. Posouzení změn ve vybrané lokalitě

Projděte celé území vybrané lokality. Posuďte, zda stav zobrazený na ortofotomapě odpovídá současnému stavu. Zaměřte se hlavně na změny ve výskytu zeleně (vysetý trávník, vykácené stromy apod.). Pokud nějaké změny najdete, jejich místa očísľujte v ortofotomapě i v tabulce. Do tabulky změny také slovně popište. Ke každé změně přiřte, zda se podle vás jedná o změnu příznivou či nepříznivou.

Číslo změny	Popis změny (rozdílu mezi stavem v mapě a ve skutečnosti)	Je změna příznivá? (ano/ne)
1	Nově vysazené stromy	ANO

2. Stanovení zón podle výskytu zeleně

Na základě prohlídky vybraného území vyznačte v ortofotomapě barevnými zvýrazňovači či fixy 4 zóny dle návodu v této tabulce. Celé území na ortofotomapě by mělo být vybarveno.

Číslo	Barva	Definice	Příklady
1	červená	zóna bez vegetace	silnice, chodník, budovy, holá půda
2	žlutá	zóna s mírným zastoupením zeleně	travnaté plochy bez stromů a keřů
3	zelená	zóna s vysokým zastoupením zeleně	travnaté plochy s několika stromy či keři
4	modrá	zóna s velmi vysokým zastoupením zeleně	souvislý keřový či stromový porost (koruny se dotýkají)

3. Pořadí jednotlivých zón dle jejich míry zastoupení

Prohlédněte si vybarvenou ortofotomapu. Seřadte zóny podle míry jejich zastoupení ve zkoumaném území (první v pořadí bude zóna, která je v území zastoupena nejvíce). Do posledního sloupce přiřte počet čtverců každé barvy (je-li v nějakém čtverci více barev, zvolte tu, která převažuje.)

Pořadí	Zóna (barva)	Přibližný počet čtverců
1. (nejvíce zastoupená zóna)	ČERVENÁ	70
2.	ZELENÁ	15
3.	ŽLUTÁ	13
4.	MODRÁ	2

4. Bodové ohodnocení lokality

Na základě předchozího úkolu ohodnoťte zkoumané území jako celek z hlediska hojnosti zeleně, a to na bodové škále od nuly do deseti (0 = žádná zeleň, 10 = velké množství zeleně v celém území).

Počet bodů:³.....

5. Srovnání s různými přírodními oblastmi

Prohlédněte si následující obrázky a srovnajte množství zeleně v těchto přírodních oblastech s množstvím zeleně ve vámi zkoumaném území.



Poušť: 0 - 2 body



Step: 3 - 4 bodů



Savana: 5 - 7 bodů



Les: 8 - 10 bodů

Která krajina má stejné bodové ohodnocení (tj. stejné množství zeleně) jako Vaše lokalita?

.....step-.....

6. Závěr a návrhy na změny

Považujete stav lokality z hlediska množství zeleně za dobrý?^{Ne}.....

Pokud ne, navrhnete konkrétní opatření (výsadba vhodných druhů, výměna druhů, úprava zavlažování atd.):

vysázet více stromů
větší péče o zeleň

